



da simma z'haus

Simmeringer Hauptstraße 31
1110 Wien
www.herzundheim.at

Top 18 | 2. Obergeschoss

Nutzfläche inkl. Loggia: 34,76 m²
Wohnküche: 23,50 m²
Bad: 5,21 m²
Vorraum: 3,40 m²
Loggia: 2,65 m²

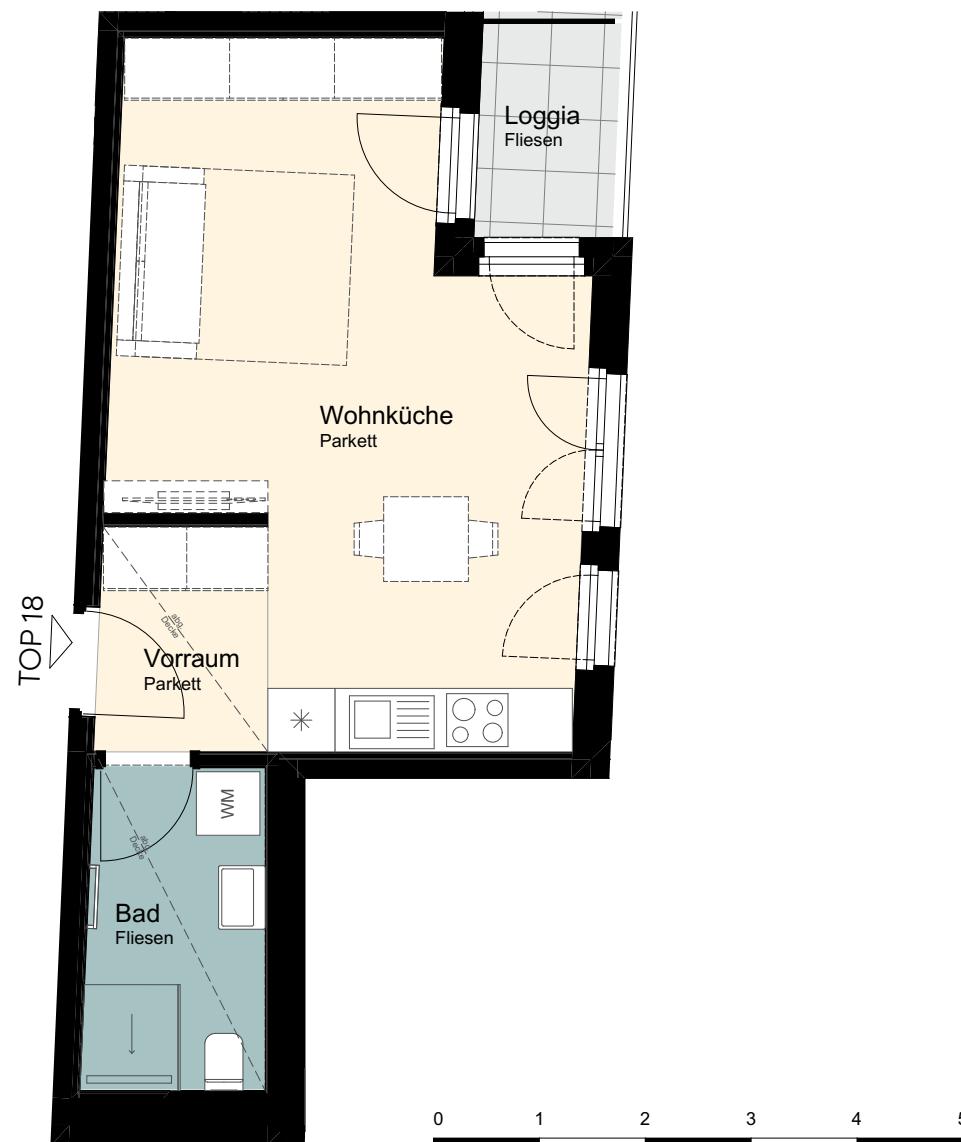
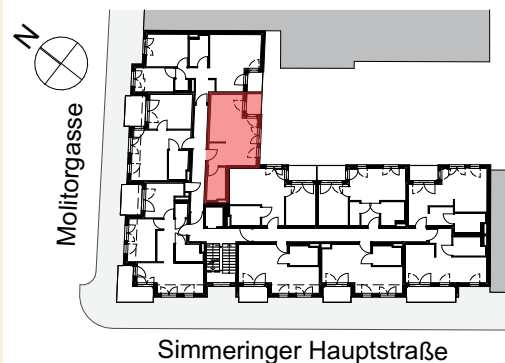
HWB_{Ref,RK} = 27,4 kWh/m²a, f_{GEE} = 0,68

Beratung und Vermietung



ÖRAG Immobilien Vermittlung GmbH
Bankgasse 1, 1010 Wien
wohnen@oerag.at
01 534 73 – 720

Ein Projekt von
DENZEL
IMMOBILIEN



Unverbindliche Grundrissinformation, Änderungen während der Bauausführung vorbehalten. Die angegebenen Quadratmeter sind Circumaße. Die Ausführung erfolgt laut Bau- und Ausstattungsbeschreibung. Küche, WC und Bad (ausgenommen Waschmaschine) sind eingerichtet. Die restliche Möblierung und Bepflanzung sind nicht inkludiert. Alle Inhalte und Darstellungen vorbehaltlich Satz- und Druckfehler. Stand: Dezember 2025